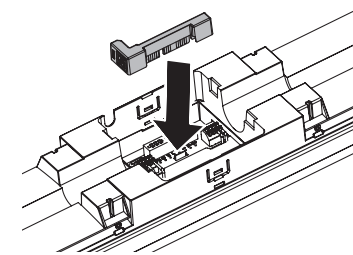
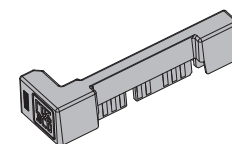


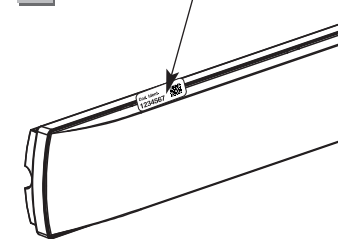
MODULO RADIO

cod. ordine 15067



A

A1



www.beghelli.com
BEGHELLI S.p.A.

Via Mozzeghine 13/15 - loc. Monteveglio
40053 Valsamoggia (BO)
Tel. +39 051 9660411 - Fax +39 051 9660444

334.902.578 B

Para instalar el módulo radio por favor, siga el manual de instrucciones de la luminaria en la que tiene que ser instalado.

Para su funcionamiento consultar también el manual de la Central Domótica SD (cód. 21102). Cada módulo se identifica por un código de identificación escrito en las etiquetas suministradas con la unidad.

Es importante seguir estas etiquetas como sigue: 1 - la pequeña etiqueta debe estar situado en la planta de elaboración de un trazado fácil de la luminaria (foto A);

2 - el medio y grandes etiquetas se deben colocar en la luminaria en el que el dispositivo de radio está montado de una manera que sea visible cuando la luminaria está instalada (figura A1).

CARACTERÍSTICAS TÉCNICAS

- Banda de frecuencia: 2,4GHz-2,4835GHz
- Potencia RF:<100 mW (e.i.r.p.)

ADVERTENCIAS/GARANTÍA

- Este aparato deberá ser destinado sólo al uso para el cual ha sido fabricado. Todo otro uso deberá considerarse como impropio e peligroso.
- Antes de efectuar cualquier operación de limpieza o de mantenimiento se deberá desconectar el aparato respecto de la red.
- Este aparato no puede ser eliminado como desecho urbano. En efecto, debe ser desechado de modo diferenciado a fin de evitar daños al ambiente, de conformidad con lo establecido por la Directiva 2012/19 y por las leyes nacionales de transposición relativas a la eliminación de los productos que ya no puedan ser utilizados. La inobservancia de las normas citadas está penada por la ley.
- Los productos Beghelli están protegidos por las leyes sobre la propiedad intelectual.
- Para eventuales reparaciones sírvase dirigirse a un Centro de asistencia técnica autorizado y solicite el uso de recambios originales. La inobservancia de lo antedicho puede comportar la reducción de la seguridad del aparato.
- Para mayores informaciones sobre las modalidades de intervención durante el período de garantía sírvase contactar con el revendedor autorizado.

Beghelli S.p.A. declara que el dispositivo transmisor-receptor radio cod. 15054 es conforme con la directiva 2014/53/UE. El texto completo de la Declaración de Conformidad UE del dispositivo está disponible en la siguiente dirección de internet: www.beghelli.it/en/technical-area/tools/download El dispositivo indicado puede utilizarse en régimen de "libre uso".

Pour l'installation du module radio suivre les instructions du manuel de la lampe sur laquelle vous le monterai.

Pour le fonctionnement, consulter également le manuel SD Home Automation Central (code 21102).

Chaque dispositif est équipé d'un numéro d'identification unique qui se trouve sur les étiquette en dotation.

C'est important de placer: 1 - la petite étiquette sur le diagramme du système ainsi de permettre le traçage (figure A).

2 - l'étiquette grande ou moyenne sur la lampe qui contient le dispositif central, de sorte qu'elle soit encore visible après l'installation (figure A1).

CARACTÉRISTIQUES TECHNIQUES

- Bande de fréquence: 2,4GHz-2,4835GHz
- Potencia FR:<100mW (EIRP)

AVERTISSEMENTS/GARANTIE

- Cet appareil doit être utilisé exclusivement pour la fonction pour laquelle il a été conçu. Toute autre utilisation doit être considérée comme impropre et dangereuse.
- Avant de procéder à toute opération de nettoyage ou d'entretien, débrancher l'appareil du secteur d'alimentation électrique.
- L'appareil ne doit pas être éliminé comme simple déchet urbain, mais conformément à la collecte sélective pour garantir la protection de l'environnement. Conformément à la Directive 2012/19 et aux dispositions légales qui la transposent pour ce qui touche à l'élimination du produit au terme de sa durée de vie, les contrevenants aux dispositions en vigueur sont passibles des sanctions prévues par la loi.
- Les produits Beghelli sont protégés par les dispositions légales applicables en matière de propriété intellectuelle.
- Pour toute éventuelle réparation, s'adresser à un centre d'assistance technique agréé et exiger l'utilisation de pièces détachées d'origine. Le non-respect des recommandations ci-dessus est susceptible de compromettre la sécurité de l'appareil.
- Pour toute éventuelle réparation, s'adresser à un centre d'assistance technique agréé.

Beghelli S.p.A. déclare que le dispositif émetteur-récepteur radio cod. 15054 est conforme à la directive 2014/53/UE. Le texte intégral de la Déclaration de conformité UE du dispositif est disponible à l'adresse Internet suivante: www.beghelli.it/en/technical-area/tools/download Le dispositif susmentionné peut être utilisé en régime de «libre utilisation».

Für die Installation des Funk Moduls lesen Sie die Bedienungsanleitung der entsprechenden Leuchte.

Zur Bedienung siehe auch das Handbuch der SD Home Automation Central (Code 21102). Jedes Funkmodul wird anhand einer eindeutigen ID erkannt, die auf Aufklebern mitgeliefert werden.

Die Aufkleber sollten wie folgt verwendet werden:

1 - Der kleine Aufkleber sollte auf den Gebäudeplan platziert werden (Bild A);

2 - Der mittlere und große Aufkleber sollte auf der Leuchte, an einer sichtbaren Stelle, platziert werden wo das Funkmodul installiert ist (Bild A1).

TECHNISCHE DATEN

- Frequenzband: 2,4GHz-2,4835GHz
- RF-Leistung: <100mW e.i.r.p.

WARNUNGEN/GARANTIE

- Dieses Gerät darf nur zu dem Zweck benutzt werden, für den es konstruiert wurde. Jede andere Verwendung gilt als unsachgemäß und gefährlich.
- Bevor das Gerät gereinigt oder gewartet wird, den Netzstecker ziehen.
- Das Gerät darf nicht als unsortierter Siedlungsabfall entsorgt werden. Zum Schutz der Umwelt muss es getrennt einer Sammelstelle abgegeben werden. Gemäß der Richtlinie 2012/19 und den entsprechenden nationalen Gesetzen über die Entsorgung von Altgeräten ist die Nichteinhaltung strafbar.
- Die Beghelli-Produkte sind durch die Gesetze über das geistige Eigentum geschützt.
- Für eventuelle Reparaturen wenden Sie sich an ein autorisiertes Service-Center und verlangen Sie den Einsatz von Original-Ersatzteilen. Die Nichteinhaltung dieser Vorschriften kann die Sicherheit des Geräts beeinträchtigen.
- Für Informationen über die Garantieleistungen wenden Sie sich bitte an den autorisierten Händler.

Beghelli S.p.A. erklärt, dass der Funk-Sender/Empfänger cod. 15054 der Richtlinie 2014/53/UE entspricht. Der komplette Text der EU-Konformitätserklärung kann unter folgender Internetadresse eingesehen werden: www.beghelli.it/en/technical-area/tools/download Die oben genannte Vorrichtung ist zur "freien Verwendung" vorgesehen.

To install the radio module please follow the instruction manual of the luminaire on which it has to be installed.

For operation, also consult the SD Home Automation Central manual (code 21102).

Each module is identified by an ID code written on the labels provided with the unit.

It is important to stick these labels as follows:

1 - the little label should be positioned on the plant drawing for an easy tracing of the luminaire (picture A);

2 - the medium and large labels should be positioned on the luminaire where the radio device is mounted in a way to be visible when the luminaire is installed (picture A1).

TECHNICAL CHARACTERISTICS

- Frequency band: 2,4GHz-2,4835GHz
- RF power: <100mW e.i.r.p.

WARNINGS/WARRANTY

- This appliance must be used solely for the purpose for which it was built. Any other use is to be considered improper and dangerous.
- Before undertaking any cleaning or maintenance disconnect the device from the power supply.
- The device may not be disposed of as ordinary municipal solid waste. It must be separately collected to avoid damage to the environment. Under EC Directive 2012/19 and relevant national laws on the disposal of products at the end of their useful life, failure to comply with the above restriction is punishable by law.
- Beghelli products are protected under intellectual property laws.
- For any necessary repairs contact an authorised service centre and request that original spare parts be used. Failure to do so may compromise the safety of the device.
- For information on the terms of the warranty service contact an authorised dealer.

Beghelli S.p.A. declares that the radio transmitter cod. 15054 is in conformity with Directive 2014/53/UE. The full text of the EU Declaration of Conformity of the device is available at the following Internet address: www.beghelli.it/en/technical-area/tools/download The aforementioned device can be used under "free use".

Per l'installazione del modulo radio seguire le istruzioni del manuale della lampada nella quale viene montato.

Per il funzionamento consultare anche il manuale della Centrale Domotica SD (cod. 21102).

Ogni modulo è dotato di un numero identificativo univoco riportato sulle etichette in dotazione.

E' necessario posizionare:

1 - l'etichetta PICCOLA sullo schema dell'impianto per consentirne la rintracciabilità (fig. A);

2 - l'etichetta GRANDE o MEDIA sulla lampada che contiene il Modulo radio, in modo che sia ancora visibile quando installata (fig. A1).

CARATTERISTICHE TECNICHE

- Banda di frequenza: 2,4GHz-2,4835GHz
- Potenza RF: <100mW e.i.r.p.

AVVERTENZE/GARANZIA

- Questo apparecchio dovrà essere destinato solo all'uso per il quale è stato costruito. Ogni altro uso è da considerarsi improprio e pericoloso.
- Prima di effettuare qualsiasi operazione di pulizia o di manutenzione, disinserire l'apparecchio dalla rete.
- Ai sensi della direttiva europea 2012/19 UE, l'apparecchio in disuso deve essere smaltito in modo conforme: non deve essere smaltito come rifiuto urbano indifferenziato ma deve essere consegnato presso le stazioni ecologiche o presso il rivenditore Beghelli. Per maggiori informazioni, rivolgersi all'ente di smaltimento locale o al rivenditore dell'apparecchio.
- I prodotti Beghelli sono tutelati dalle leggi sulla proprietà intellettuale.
- Per eventuali riparazioni rivolgersi ad un centro di assistenza tecnica autorizzato e richiedere l'utilizzo di ricambi originali. Il mancato rispetto di quanto sopra può compromettere la sicurezza dell'apparecchio.
- Per le modalità di intervento in garanzia contattare il Numero Verde 800 626626 o il Rivenditore Autorizzato.

Beghelli S.p.A. dichiara che il dispositivo radio cod. 15054 è conforme alla direttiva 2014/53/UE.

Il testo completo della Dichiarazione di Conformità UE del dispositivo è disponibile al seguente indirizzo internet: www.beghelli.it/it/area-tecnica/strumenti/download Il suddetto dispositivo può essere utilizzato in tutta la comunità europea in regime di "libero uso".

Para instalar o módulo rádio seguir as instruções do manual da luminária em que ele tem que ser instalado.

Para funcionamento consulte também o manual da Central de Domótica SD (código 21102). Cada módulo é identificado por um código único inscrito nas etiquetas do equipamento. É necessário colocar as etiquetas do seguinte modo:

1 - A etiqueta PEQUENA deve ser colocada no esquema de instalação para permitir a sua rastreabilidade (fig. A).

2 - A etiqueta GRANDE OU MÉDIA na luminária que contém o Módulo rádio de forma a ficar visível quando a luminária está instalada (fig. A1).

CARACTERÍSTICAS TÉCNICAS

- Banda de frequência: 2,4GHz-2,4835GHz
- Potência RF: <100mW (e.i.r.p.)

ADVERTÊNCIA/GARANTIA

- Este aparelho deve ser destinado somente ao uso para o qual foi fabricado. Qualquer outro uso deve ser considerado impróprio e perigoso.
- Antes de realizar qualquer operação de limpeza ou de manutenção desligar o aparelho da rede elétrica.
- Deve ser recolhido separadamente, para evitar danos ao ambiente, respeitando a Directiva 2012/19 e as Leis nacionais de recebimento para a eliminação do produto no fim de sua vida útil; a inobservância das recomendações descritas acima está sujeita às sanções impostas pela Lei.
- Os produtos Beggelli são tutelados pelas leis sobre propriedade intelectual.
- Para eventuais reparos dirigir-se a um centro de assistência técnica autorizado e pedir para que sejam utilizadas peças de reposição originais.
- A inobservância destas advertências pode comprometer a segurança do aparelho.
- Para informações sobre as modalidades de intervenção na garantia contactar o revendedor autorizado.

A Beggelli S.p.A. declara que o dispositivo transceptor de rádio cod. 15054 está em conformidade com a Directiva 2014/53/UE. O texto completo da Declaração de Conformidade UE do dispositivo está disponível no seguinte endereço Internet: www.beggelli.it/en/technical-area/tools/download O dispositivo anteriormente mencionado pode ser utilizado no regime de "uso livre".

Om de radiomodule te installeren volgt u de handleiding van de lamp waarin hij wordt geïnstalleerd.

Raadpleeg voor de bediening ook de handleiding van de SD Huisautomatiseringscentrale (code 21102). Elke module heeft een eenduidig identificatienummer dat op de toegevoegde labels staat. Het is belangrijk om de labels als volgt te plaatsen:

1 - het KLEINE label op het installatieschema voor een gemakkelijke tracement (fig. A);

2 - het GROTE of MIDDELGROTE label op de lamp waarin de radiomodule zich bevindt op een zodanige wijze dat het nog zichtbaar is wanneer de lamp geplaatst is (fig. A1).

WAARSCHUWINGEN/GARANTIE

- Frequentieband: 2,4GHz-2,4835GHz
- RF-vermogen: <100mW e.i.r.p.

WARNINGS/WARRANTY

- Dit apparaat is uitsluitend bestemd voor het gebruik waarvoor het tot stand gekomen is. Ieder andere gebruik moet als oneigenlijk en gevaarlijk beschouwd worden.
- Voordat het apparaat gereinigd of onderhouden wordt, moet het afgesloten worden van het net.
- Het apparaat mag niet als stadsvuil verwerkt worden. Het moet als gescheiden vuil ingezameld worden om milieuverontreiniging te voorkomen. Overeenkomstig Richtlijn 2012/19, en de nationale wetgeving voor de vuilverzameling in het kader van de verwerking van het versleten product, wordt de veronachtzaming van dit voorschrift door de wet gestraft.
- De producten van Beggelli worden beschermd door de wetgeving inzake het intellectuele eigendom.
- Wend u voor eventuele reparaties tot een bevoegd servicecentrum en vraag om het gebruik van originele reserveonderdelen. De veronachtzaming van bovenstaand voorschrift kan de veiligheid van het apparaat in gevaar brengen.
- Voor informatie over de wijze van inwerking-treding van de garantie kunt u contact opnemen met de bevoegde verkoper.

Beggelli S.p.A. oświadcza, że radiowe urządzenie nadawczo-odbiorcze cod. 15054 jest zgodne z dyrektywą 2014/53/UE. Pełny tekst Deklaracji zgodności UE urządzenia można znaleźć na stronie internetowej www.beggelli.it/en/technical-area/tools/download Powyższe urządzenie można użytkować bez zezwolenia.

For at installere radiomodul du følge betjeningsvejledningen til armaturet, hvor det skal installeres.

For betjening, se også manualen til SD Home Automation Central (kode 21102).

Hver modul identificeres ved en fondskode skrevet på etiketterne leveres med enheden.

Det er vigtigt at holde disse mærker som følger:

1 - den lille mærkat skal placeres på planten tegning for en let sporing af luminare (figur A);

2 - de mellemstore og store mærker skal placeres på armaturet, hvor radioen er monteret på en måde at være synlig, når armaturet er installeret (billedet A1).

TEKNISKE EGENSKABER

- Frekvensband: 2,4GHz-2,4835GHz
- RF-styrke:<100mW (e.i.r.p.)

VEJLEDNING/GARANTI

- Dette apparat må anvendes til det formål, det er konstrueret til. Enhver anden brug anses for at være forkert og farlig.
- Før enhver form for rengøring eller vedligeholdelse skal apparatet kobles fra strømforsyningen.
- Apparatet må ikke bortskaffes som almindeligt husaffald. Det skal behandles som særskilt affald for at undgå miljøskader. I henhold til Direktiv 2012/19 og de nationale implementeringslovgivninger vedrørende bortskaffelse af disse produkter ved endt levetid, medfører manglende overholdelse af ovenstående straf i henhold til loven.
- Beggelli-produkterne er beskyttet af loven om intellektuel ejendomsret.
- For eventuelle reparationer bør man henvende sig til et autoriseret serviceværksted og anmode om, at der bruges originale reservedele. Manglende overholdelse af dette kan compromittere apparatets sikkerhed.
- For informationer om indgreb under garantien kontaktes den autoriserede forhandler.

Beggelli S.p.A. erklærer, at radiosenderen/modtageren cod. 15054 er i overensstemmelse med direktivet 2014/53/UE. Den komplette tekst i EU-overensstemmelse-serklæringen er til rådighed på følgende internetadresse: www.beggelli.it Ovennævnte apparat overholder kravene for "fri brug".

För att installera radiomodulen följ bruksanvisningen för armaturen som den måste installeras.

För drift, se även manualen för SD Home Automation Central (kod 21102).

Varje modul identifieras av en ID-kod skriven på etiketterna som medföljer enheten.

Det är viktigt att hålla dessa etiketter enligt följande:

1 - den lilla etiketten ska placeras på anläggningens ritning för en enkel spårning av luminare (bild A);

2 - den medelstora och stora etiketter skall placeras på armaturen där radioanordningen är monterad på ett sätt för att vara synlig när armaturen är installerad (bild A1).

TEKNISKA EGENSKAPER

- Frekvensband: 2,4GHz-2,4835GHz
- Effekt RF:<100mW (e.i.r.p.)

ANVISNINGAR/GARANTI

- Denna apparat får endast användas till det ändamål som den är konstruerad för. All annan användning anses felaktig och riskfylld.
- Koppla ur nätnätslutningen till apparaten innan du utför någon rengörings- eller underhållsåtgärd.
- Apparaten får inte nedskrotas som hushållsavfall. Den ska källsorteras för att undvika att skada omgivningen. I enlighet med Direktiv 2012/19 och de nationella lagarna angående avfallshantering är underlåtenhet att iaktta ovanstående anvisningar om nedskrotning av apparaten bestraffningsbart.
- Produkterna från Beggelli skyddas av copyright-lagar.
- För eventuella reparationer, vänd dig till ett auktoriserat tekniskt servicecentrum och begär att de använder originalreservedelar. Om ovanstående anvisningar inte iakttas kan det compromettera utrustningens säkerhet.
- För information om hur du begär garantiåtgärder, kontakta en auktoriserad återförsäljare.

Beggelli S.p.A. försäkrar att radiosändaren cod. 15054 uppfyller kraven i direktiv 2014/53/UE. Den fullständiga texten för EG-försäkran om överensstämmelse finns tillgänglig på följande webbsida: www.beggelli.it/en/technical-area/tools/download Enheten som nämns ovan får användas under "fri användning".

Å installere radiomodul følg bruksanvisningen for armaturen som den må være installert.

For drift, se også manualen for SD Home Automation Central (kode 21102).

Hver modulen er identifisert av et ID-kode skrevet på etikettene som følger med enheten.

Det er viktig å holde disse etiketter som følger:

1 - den lille etiketten skal plasseres på anlegget tegning for en enkel sporing av til belysning (bilde A);

2 - den mellomstore og store etiketter bør plasseres på armaturen hvor radioenheten er montert på en måte å være synlig når armaturen er installert (bilde A1).

TEKNISKE EGENSKAPER

- Frekvensband: 2,4GHz-2,4835GHz
- Effekt RF:<100mW (e.i.r.p.)

MERKNADER/GARANTI

- Dette apparatet må kun være destineret til bruken det er konstruert for. All annen bruk må regnes for uegnet og farlig.
- Før enhver rengjøring eller ethvert vedlikehold utføres, ta kontakten på apparatet ut av støpselet.
- Produktet må leveres som spesialavfall av miljømessige hensyn.
- Beggelli-produktene er beskyttet av paten-tloven.
- Ved eventuelle reparasjoner, henvend deg til et autorisert teknisk servicecenter og be om bruk av originale reservedeler. Om ikke ovennevnte overholdes, kan apparatets sikkerhet utsettes for fare.
- Ved behov for inngrep i garantiperioden, ta kontakt på Grønt Nummer 800 626626 eller med en Autorisert Forhandler.

Beggelli S.p.A. erklærer at radiomottaker/-senderenheten cod. 15054 oppfyller kravene i direktivet 2014/53/UE. Den fullstendige EU-samsvarserklæringen for enheten er tilgjengelig på den følgende Internetadressen: www.beggelli.it/en/technical-area/tools/download Den nevnte enheten kan benyttes i modaliteten "fri bruk".

Při instalaci rádiového modulu postupujte dle pokynů uvedených v návodu lampy, do které má být namontován.

Informace o ovládání naleznete také v příručce SD Home Automation Central (kód 21102).

Každý modul je vybaven specifickým identifikačním číslem uvedeným na štítcích ve výrobě. Je třeba umístit:

1 - MALÝ štítek na schéma rozvodu, kvůli umožnění identifikace (obr. A);

2 - VELKÝ nebo STŘEDNÍ štítek na lampu, který obsahuje Rádiový modul, tak aby byl viditelný i po instalaci (obr. A1).

CARACTERÍSTICAS TÉCNICAS

- Frekvenční pásmo: 2,4GHz ± 2,4835GHz
- RF výkon: < 100 mW EIRP (ekvivalentní izotropně vyzářený výkon)

VAROVÁNÍ/ZÁRUKA

- Tento přístroj smí být používán pouze k účelu, ke kterému byl postaven. Jakékoli jiné použití musí být považováno za nevhodné a nebezpečné.
- Před jakýmkoliv čištěním nebo údržbou odpojte spotřebič od sítě.
- Podle Evropské směrnice 2012/19 EU musí být nepoužitý spotřebič řádně zlikvidován: nesmí být likvidován jako netříděný komunální odpad, ale musí být dodán ekologickým stanicím nebo prodejci Beggelli. Další informace vám poskytne místní agentura pro likvidaci odpadu nebo prodejce.
- Výrobky Beggelli jsou chráněny zákony o duševním vlastnictví.
- V případě jakýchkoliv oprav kontaktujte autorizované servisní středisko a požádejte o použití originálních náhradních dílů. Nedodržení výše uvedeného může ohrozit bezpečnost spotřebiče.
- Pro záruční postupy se obraťte na bezplatné číslo 800 626626 nebo na autorizovaného prodejce.

Beggelli S.p.A. prohlašuje, že rádiové zařízení cod. 15054 splňuje směrnici 2014/53/UE.

Kompletní text Prohlášení o shodě EU je dostupný na následující internetové adrese: www.beggelli.it

Výše uvedené zařízení může být používáno v režimu „volného použití“.