



Dot Plafone

DOT AE P AT SE/SA/PS RM



Faretto di emergenza linea ArchiEco, con corpo verniciabile e design pulito ed elegante, realizzato con materiali riciclabili ed in parte compostabili.



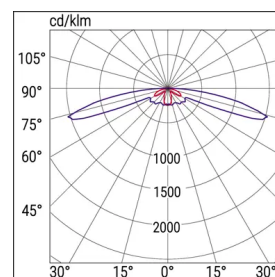
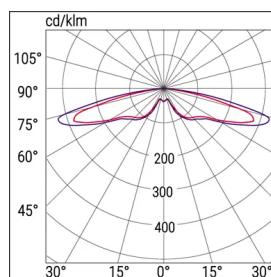
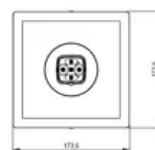
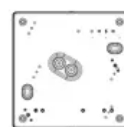
Sistema di controllo AT

Codice ordine 19738N

EAN 8002219915047

Specifiche tecniche

Tipo di tensione di alimentazione	AC
Tensione alimentazione (AC)	230 Vac
Assorbimento SE (max)	4,7 W
Sistema di controllo	AT
Autonomia	1h, 1,5h, 2h, 3h, 8h
Potenza SA	10,4 VA
Batteria inclusa	Si
Tipo batteria	LiFe
Batteria	LiFe 3.2V 1.5Ah
Tempo di ricarica	12 h
Durata test autonomia	1 min
Frequenza test autonomia	182 giorni
Frequenza test	28 giorni
Temperatura ambiente (min)	0 °C
Temperatura ambiente (max)	40 °C
Classe di isolamento	I
CCT tonalità luce	4000 K
Grado di protezione ottica	IP65
Numero LED	2
Colore cornice	Bianco RAL 9003
CRI Resa cromatica	>70
Modalità operativa	SE/SA/PS
Potenza equivalente	24WGL
Flusso SA	240 lm
Flusso SE	550 lm, 380 lm, 300 lm, 200 lm, 100 lm
Frequenza (max)	60 Hz
Frequenza (min)	50 Hz
Fattore di potenza	0,45
Res. filo incandescente	850 °C - 30s.
Efficienza ottica	80%, 91%, 90%, 90%
Installazione	Incasso, Incasso in Controsoffitti
Numero batterie	1
Materiale cornice	PHA BIO
Range tensione alimentazione (max)	253 V
Range tensione alimentazione (min)	207 V



Installazione e applicazioni

Ambiente **Uffici**

Applicazione	Uffici, Ambienti Pubblici, Negozi
--------------	--

Specifiche meccaniche

Altezza	40 mm
Lunghezza	174 mm
Larghezza	174 mm
Peso	0,4 Kg
Lunghezza di taglio	60 mm
Materiale corpo	PHA BIO
Colore corpo	Bianco RAL 9003
Finitura cornice	Verniciabile/Paintable
Materiale ottica	Termoplastico PMMA trasparente
Grado di protezione vano alimentazione	IP20
Grado di protezione IP	IP65/IP20
Grado di protezione IK	IK07

Certificati e normative

UK SI 2021 No. 1095, EN 62471:2008, EN IEC 60598-1:2021, EN 60598-2-2:2012, EN 60598-2-22:2014 + AC:2015 + AC:2016-05 + AC:2016-09 + A1:2020, EN IEC 63000:2018, EN 62493:2010, EN 61000-3-3:2013, REG. 2019/2020(EU), EN IEC 55015:2019 + A11:2020

Accessori



2730
INIBIT 973 COMANDO
R.MODE



19887
LENTE DOT ASIMMET
ALTALUCE