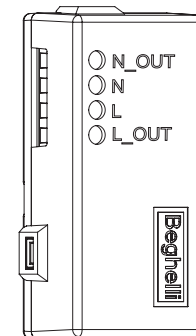


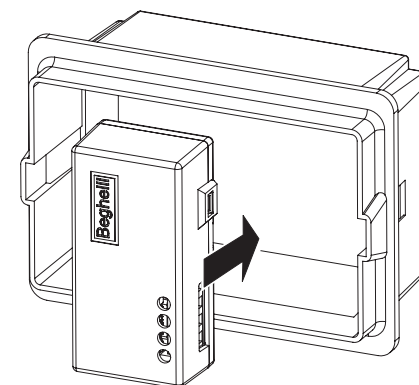
Interfaccia Ricevitore Radio Domotico BEGHELLI cod. 20108



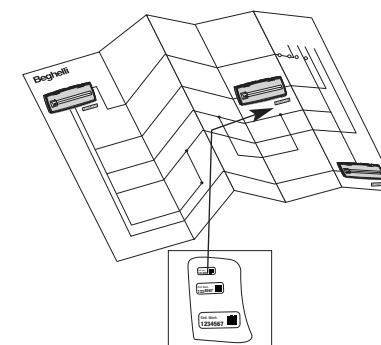
www.beghelli.com

BEGHELLI S.p.A.
Via Mozzeghine 13/15
loc. Monteveglio - 40053 Valsamoggia (BO)
Tel. +39 051 9660411
Fax +39 051 9660444
N. Verde 800 626626

334.901.289 C

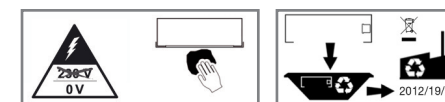
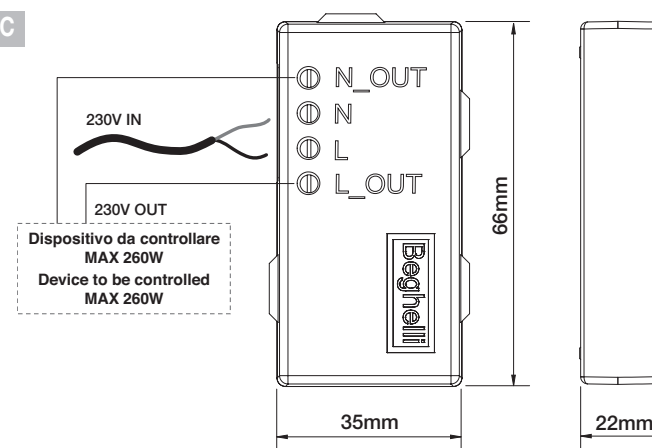


A



B

C



Der Empfänger ist ein für den Einbau in die gängigsten Obstkästen (A) geeignetes Gerät, das ein Relais integriert, welches in der Lage ist, Beleuchtungseinrichtungen und andere elektrische Belastungen zu steuern.

Das Gerät integriert auch einen Leistungsmesser und einen Stromzähler für die ausgehende elektrische Energie.

Die Programmierung der Funktionen erfolgt durch den Software SD Manager Best. Nr. 20109.

Jeder Sender ist mit einer eindeutigen auf den mitgelieferten Etiketten aufgedruckten Identifikationsnummer versehen, durch die er mit den Geräten assoziiert werden kann. Ein Etikett auf das Anlagenschema kleben, um eine Identifikation des Senders zur möglichen (B).

VERBINDUNG (C)

Das Gerät nicht in der Nähe von Oberflächen installieren, die Funkwellen abschirmen (metallische Oberflächen...).

TECHNISCHE DATEN

- Frequenzband: 2,4GHz-2,4835GHz
- RF-Leistung: <100mW e.i.r.p.

WARNHINWEISE/GARANTIE

- Das Gerät darf ausschließlich für den Zweck, für den es hergestellt wurde, verwendet werden. Jede davon abweichende Verwendung wird als nicht zweckentsprechend und somit als gefährlich angesehen.
- Wenden Sie sich bei Reparatureingriffen an eine zugelassene technische Servicestelle und fordern Sie Originalersatzteile an. Das Nichteinhalten vorstehender Bestimmungen kann die Gerätesicherheit gefährden.
- Das Gerät darf nicht als unsortierter Siedlungsabfall entsorgt werden. Zum Schutz der Umwelt muss es getrennt einer Sammelstelle abgegeben werden. Gemäß der Richtlinie 2012/19 UE und den entsprechenden nationalen Gesetzen über die Entsorgung von Altgeräten ist die Nichteinhaltung strafbar.

Beghelli S.p.A. erklärt, dass der Funk-Sender/Empfänger der Richtlinie 2014/53/EU entspricht.

Der komplette Text der EU-Konformitätserklärung kann unter folgender Internetadresse eingesehen werden:

www.beghelli.it/en/technical-area/tools/download

Die oben genannte Vorrichtung ist zur "freien Verwendung" vorgesehen.

The Receiver is a device suitable for installation in the most common flush mounting boxes (A), which integrates a relay capable of piloting lighting equipment and other electrical loads.

The device also integrates a power meter and a meter for supplied output electrical energy.

Functionalities are programmed thanks to the Software SD Manager order code 20109.

Each device is equipped with a unique identification number, outlined on the labels supplied, with which the appliances are associated. Place a label on the system schema to enable device tracking (B).

CONNECTION (C)

Fasten the device far from surfaces that can cause radio shielding (metal surface...).

TECHNICAL CHARACTERISTICS

- Frequency band: 2.4GHz-2.4835GHz
- RF power: <100mW e.i.r.p.

WARNINGS/WARRANTY

- This appliance must be used solely for the purpose for which it was built. Any other use is to be considered improper and dangerous.
- For any necessary repairs contact an authorised service centre and request that original spare parts be used. Failure to do so may compromise the safety of the device.
- The device may not be disposed of as ordinary municipal solid waste. It must be separately collected to avoid damage to the environment. Under EC Directive 2012/19 UE and relevant national laws on the disposal of products at the end of their useful life, failure to comply with the above restriction is punishable by law.

Beghelli S.p.A. declares that the radio transceiver is in conformity with Directive 2014/53/EU. The full text of the EU Declaration of Conformity of the device is available at the following Internet address:

www.beghelli.it/en/technical-area/tools/download

The aforementioned device can be used under "free use".

Il Ricevitore è un dispositivo idoneo all'installazione nelle più comuni scatole portafrutti (A), che integra un relè in grado di pilotare apparecchi di illuminazione e altri carichi elettrici.

Il dispositivo integra anche un misuratore di potenza e un contatore di energia elettrica erogata in uscita.

La programmazione delle funzionalità avviene grazie al Software SD Manager cod. ord. 20109.

Ogni dispositivo è dotato di un numero identificativo univoco, riportato sulle etichette in dotazione, con il quale viene associato agli apparecchi. Posizionare un'etichetta sullo schema dell'impianto per consentire la rintracciabilità del dispositivo (B).

COLLEGAMENTO (C)

Fissare il dispositivo lontano da superfici che possano provocare schermature radio (superfici metalliche...).

CARATTERISTICHE TECNICHE

- Banda di frequenza: 2,4GHz-2,4835GHz
- Potenza RF: <100mW e.i.r.p.

AVVERTENZE/GARANZIA

- Questo apparecchio dovrà essere destinato solo all'uso per il quale è stato costruito. Ogni altro uso è da considerarsi improprio e pericoloso.
- Per eventuali riparazioni rivolgersi ad un centro di assistenza tecnica autorizzato e richiedere l'utilizzo di ricambi originali. Il mancato rispetto di quanto sopra può compromettere la sicurezza dell'apparecchio.
- L'apparecchio non deve essere smaltito come rifiuto urbano. Deve essere soggetto a raccolta separata per evitare danni all'ambiente. Nel rispetto della Direttiva 2012/19 UE e delle Leggi nazionali di recepimento per lo smaltimento del prodotto a fine vita, il mancato rispetto di quanto sopra è sanzionato dalla Legge.

Beghelli S.p.A. dichiara che il dispositivo rice-trasmittitore radio è conforme alla direttiva 2014/53/UE.

Il testo completo della Dichiarazione di Conformità UE del dispositivo è disponibile al seguente indirizzo internet:

www.beghelli.it/it/area-tecnica/strumenti/download

Il suddetto dispositivo può essere utilizzato in regime di "libero uso".

Le récepteur est un dispositif adapté à l'installation dans les boîtes d'encastrement les plus communes (A), qui intègre un relais capable de piloter des dispositifs d'éclairage et d'autres charges électriques.

Le dispositif intègre également un compteur de puissance et un compteur de courant électrique sortant débité.

La programmation des fonctionnalités se fait grâce au Logiciel SD Manager code comm. 20109.

Chaque dispositif est doté d'un numéro d'identification univoque, reporté sur les étiquettes fournies, avec lequel il est associé aux appareils. Placer une étiquette sur le schéma de l'installation pour permettre la traçabilité du dispositif (B).

BRANCHEMENT (C)

Fixer le dispositif loin de surfaces qui peuvent provoquer des blindages radio (surfaces métalliques...).

CARACTÉRISTIQUES TECHNIQUES

- Bande de fréquence: 2,4GHz-2,4835GHz
- Potenza FR:<100mW (EIRP)

AVERTISSEMENTS/GARANTIE

- Cet appareil doit être utilisé exclusivement pour la fonction pour laquelle il a été conçu. Toute autre utilisation doit être considérée comme impropre et dangereuse.
- Pour toute éventuelle réparation, s'adresser à un centre d'assistance technique agréé et exiger l'utilisation de pièces détachées d'origine. Le non-respect des recommandations ci-dessus est susceptible de compromettre la sécurité de l'appareil.
- L'appareil ne doit pas être éliminé comme simple déchet urbain, mais conformément à la collecte sélective pour garantir la protection de l'environnement. Conformément à la Directive 2012/19 UE et aux dispositions légales qui la transposent pour ce qui touche à l'élimination du produit au terme de sa durée de vie, les contrevenants aux dispositions en vigueur sont passibles des sanctions prévues par la loi.

Beghelli S.p.A. déclare que le dispositif émetteur-récepteur radio est conforme à la directive 2014/53/UE.

Le texte intégral de la Déclaration de conformité UE du dispositif est disponible à l'adresse Internet suivante:

www.beghelli.it/en/technical-area/tools/download

Le dispositif susmentionné peut être utilisé en régime de «libre utilisation».

El Receptor es un dispositivo apto para instalarse en las cajas porta fruta más comunes (A), que integra un relé capaz de dirigir aparatos de iluminación y otras cargas eléctricas.

El dispositivo integra también un medidor de potencia y un contador de energía eléctrica que es suministrada en fase de salida.

La programación de las funcionalidades se produce gracias al Software SD Manager cód. ord. 20109.

Cada dispositivo está dotado de un número de identificación unívoco, que figura en las etiquetas suministradas, con el que se asocia a los aparatos. Ponga una etiqueta en el esquema del equipo para poder localizar el dispositivo (B).

CONEXIÓN (C)

Fije el dispositivo lejos de superficies que puedan provocar blindajes radio (superficies metálicas...).

CARACTERÍSTICAS TÉCNICAS

- Banda de frecuencia: 2,4GHz-2,4835GHz
- Potencia RF:<100 mW (e.i.r.p.)

ADVERTENCIAS/GARANTÍA

- Este aparato deberá ser destinado sólo al uso para el cual ha sido fabricado. Todo otro uso deberá considerarse como impropio e peligroso.
- Para eventuales reparaciones sírvase dirigirse a un Centro de asistencia técnica autorizado y solicite el uso de recambios originales. La inobservancia de lo anterior puede comportar la reducción de la seguridad del aparato.
- Este aparato no puede ser eliminado como desecho urbano. En efecto, debe ser desechado de modo diferenciado a fin de evitar daños al ambiente, de conformidad con lo establecido por la Directiva 2012/19 UE y por las leyes nacionales de transposición relativas a la eliminación de los productos que ya no puedan ser utilizados.

Beghelli S.p.A. declara que el dispositivo transmisor-receptor radio es conforme con la directiva 2014/53/UE.

El texto completo de la Declaración de Conformidad UE del dispositivo está disponible en la siguiente dirección de internet: www.beghelli.it/en/technical-area/tools/download

El dispositivo indicado puede utilizarse en régimen de "libre uso".

O Receptor é um dispositivo adequado para a instalação nas mais comuns caixas de acessórios de fiação (A), que integra um relé capaz de conduzir aparelhos de iluminação e outras cargas elétricas.

O dispositivo integra também um medidor de potência e um contator de energia elétrica emitida na saída.

A programação das funcionalidades acontece graças ao Software SD Manager cód. pedido 20109.

Cada dispositivo possui um número de identificação unívoco, indicado nas etiquetas fornecidas, com o qual é associado aos aparelhos. Posicionar uma etiqueta no esquema da instalação para permitir a localização do dispositivo (B).

LIGAÇÃO (C)

Fixar o dispositivo afastado de superfícies que possam provocar blindagens de rádio (superfícies metálicas, etc...).

CARACTERÍSTICAS TÉCNICAS

- Banda de frequência: 2,4GHz-2,4835GHz
- Potência RF: <100mW (e.i.r.p.)

ADVERTÊNCIA/GARANTIA

- Este aparelho deve ser destinado somente ao uso para o qual foi fabricado. Qualquer outro uso deve ser considerado impróprio e perigoso.
- Para eventuais reparos dirigir-se a um centro de assistência técnica autorizado e pedir para que sejam utilizadas peças de reposição originais. A inobservância destas advertências pode comprometer a segurança do aparelho.
- Deve ser recolhido separadamente, para evitar danos ao ambiente, respeitando a Directiva 2012/19 UE e as Leis nacionais de recebimento para a eliminação do produto no fim de sua vida útil; a inobservância das recomendações descritas acima está sujeita às sanções impostas pela Lei.

A Beghelli S.p.A. declara que o dispositivo transceptor de rádio está em conformidade com a Directiva 2014/53/UE.

O texto completo da Declaração de Conformidade UE do dispositivo está disponível no seguinte endereço Internet:

www.beghelli.it/en/technical-area/tools/download

O dispositivo anteriormente mencionado pode ser utilizado no regime de "uso livre".

Přijímač je zařízení vhodné pro instalaci do nejběžnějších nosných krabic konektorů (A), v níž se nachází relé, které dokáže ovládat osvětlovací zařízení a další elektrické spotřebiče.

Zařízení obsahuje i měřič výkonu a počítadlo elektrické energie vydávané na výstupu.

Nastavení funkcí se provádí pomocí softwaru SD Manager obj. kód 20109.

Příkazy zasílané ze zařízení jsou přiřazeny jednotlivým osvětlovacím zařízením nebo skupinám zařízení.

Štítek nalepte na schéma zařízení pro ulehčení dohledání zařízení (B).

PŘÍPOJKA (C)

Zařízení nainstalujte mimo povrchy, které mohou způsobovat stínění rádiových vln (kovové povrchy...).

TECHNICKÉ PARAMETRY

- Frekvence pásma: 2,4GHz ÷ 2,4835GHz
- RF výkon: < 100 mW EIRP (ekvivalentní izotropní vyzáření výkon)

VAROVÁNÍ/ZÁRUKA

- Tento přístroj je určen výhradně pro použití, pro které byl vyroben. Jakékoli jiné použití je třeba považovat za nevhodné a nebezpečné.
- Ohledně případných oprav se obraťte na autorizované servisní středisko a požádejte o použití originálních náhradních dílů. Nedodržení výše uvedených pokynů může ohrozit bezpečnost přístroje.
- Spotřebič nesmí být likvidován jako komunální odpad. Musí být předmětem odděleného sběru, aby nedošlo k poškození životního prostředí. V souladu se směrnici EU 2012/19 a vnitrostátními zákony o ukládání výrobků na konci životnosti je zákonem sankce nedodržování.

Firma Beghelli S.p.A. prohlašuje, že rádiové přijímač/vysílací zařízení je ve shodě se směrnicí 2014/53/UE.

Completní text Prohlášení o shodě EU je dostupný na následující internetové adrese: www.beghelli.it

Výše uvedené zařízení může být používáno v režimu „volného použití“..

Odbiornik jest urządzeniem nadającym się do montażu w standardowych puszkach instalacyjnych (A); jest wyposażony w przekaźnik będący w stanie pilotować urządzenia oświetleniowe i inne elementy elektryczne.

Urządzenie zawiera też wbudowany miernik mocy i licznik energii elektrycznej dostarczanej na wyjściu.

Programowanie funkcji odbywa się za pomocą Oprogramowania SD Manager kod. zamówienia. 20109.

Każde urządzenie posiada określony numer identyfikacyjny podany na etykietce, dzięki któremu jest przypisywany do określonych urządzeń. Umieścić etykietę na schemacie urządzenia, aby umożliwić identyfikację urządzenia (B).

POŁĄCZENIE (C)

Zamocować urządzenie z dala od powierzchni mogących powodować ekranowanie fal radiowych (powierzchnie metalowe...).

PARAMETRY TECHNICZNE

- Pasma cz. stłotliwo ci: 2,4 GHz - 2,4835 GHz
- Moc sygnału RF: <100 mW EIRP

OSTRZE ENIA/GWARANCJA

- To urządzenie należy stosować wyłącznie w celu, do którego jest przeznaczone. Każde inne zastosowanie jest uważane za niewłaściwe i niebezpieczne.
- W razie konieczności ewentualnej naprawy należy się zgłosić do autoryzowanego punktu serwisowego i zamówić oryginalne części zamienné. Nieprzestrzeganie powyższego może obniżyć poziom bezpieczeństwa urządzenia.
- Urządzenia nie wolno wyrzucać razem z odpadami komunalnymi. Musi podlegać oddzielnej zbiórce, aby uniknąć szkód w środowisku. Zgodnie z Dyrektywą UE 2012/19 i krajowymi przepisami transpozycji dotyczącymi usuwania produktu wycofanego z eksploatacji, nieprzestrzeganie powyższego jest usankcjonowane przez Ustawę.

Beghelli S.p.A. oświadcza, że nadajnik-odbiornik radiowy jest zgodny z dyrektywą 2014/53/UE.

Pełny tekst Deklaracji zgodności urządzenia UE dostępny jest pod następującym adresem internetowym:

www.beghelli.it/en/technical-area/tools/download

Wyżej wymienione urządzenie może być używane w ramach "darmowego użytkowania".