



# Multi Lens

## MULTI LENS LGS230

Faretto per illuminazione di emergenza ad elevate prestazioni con tre lenti intercambiabili in dotazione per differenti fasci luminosi.



### Sistema di controllo CTS-LG230

Codice ordine 31218N

EAN 8002219911483

### Specifiche tecniche

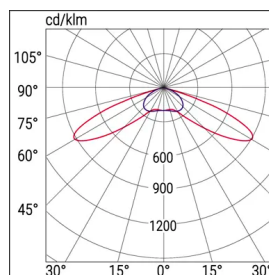
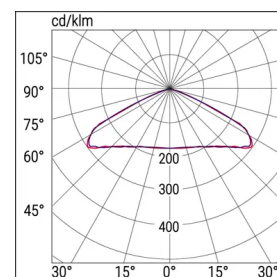
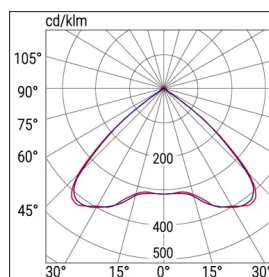
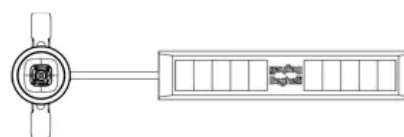
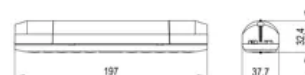
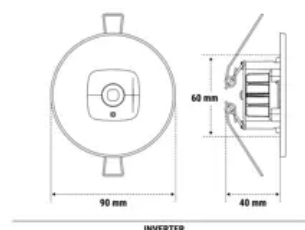
Tipo di tensione di alimentazione	<b>AC</b>
Tensione alimentazione (AC)	<b>230 Vac</b>
Assorbimento SE (max)	<b>4,6 W</b>
Sistema di controllo	<b>CTS-LG230</b>
Potenza SA	<b>8,9 VA</b>
Temperatura ambiente (min)	<b>-20 °C</b>
Temperatura ambiente (max)	<b>40 °C</b>
Classe di isolamento	<b>II</b>
CCT tonalità luce	<b>4000 K</b>
Grado di protezione ottica	<b>IP42</b>
Numero LED	<b>1</b>
Rischio fotobiologico	<b>RG0</b>
Colore cornice	<b>Bianco RAL 9010</b>
CRI Resa cromatica	<b>&gt;70</b>
Diametro	<b>90 mm</b>
Modalità operativa	<b>SE/SA</b>
Potenza equivalente	<b>24W</b>
Flusso SA	<b>380 lm</b>
Flusso SE	<b>380 lm</b>
Frequenza (max)	<b>60 Hz</b>
Frequenza (min)	<b>50 Hz</b>
Res. filo incandescente	<b>850 °C - 30s.</b>
Efficienza ottica	<b>87%, 92%, 85%</b>
Installazione	<b>Incasso in Controsoffitti</b>
Tensione alimentazione (DC)	<b>216 Vdc</b>
Materiale cornice	<b>Polycarbonato</b>
Range tensione alimentazione (DC)	<b>176÷276 Vdc</b>
Range tensione alimentazione (max)	<b>253 V</b>
Range tensione alimentazione (min)	<b>207 V</b>

### Installazione e applicazioni

Ambiente	<b>Uffici</b>
Applicazione	<b>Uffici, Ambienti Pubblici, Negozi</b>

### Specifiche meccaniche

Altezza	<b>40 mm</b>
Peso	<b>0,4 Kg</b>
Lunghezza di taglio	<b>60 mm</b>
Materiale corpo	<b>Polycarbonato</b>



Colore corpo	<b>Bianco RAL 9010</b>
Materiale ottica	<b>Termoplastico PMMA trasparente</b>
Grado di protezione vano alimentazione	<b>IP20</b>
Grado di protezione IP	<b>IP20/IP42</b>
Grado di protezione IK	<b>IK07</b>

### **Certificati e normative**

UK SI 2021 No. 1095, EN 62471:2008, EN IEC 60598-1:2021, EN 60598-2-2:2012, EN IEC 63000:2018, EN 62493:2010, EN 61000-3-3:2013, REG. 2019/2020(EU), EN IEC 55015:2019 + A11:2020, EN IEC 61000-3-2 :2019