



# Flood Modula M

FLOOD M RD 150 L DIF 4K

**Beghelli**  
IDEE PIENE DI VITA

Codice ordine 43019

EAN 8002219896162

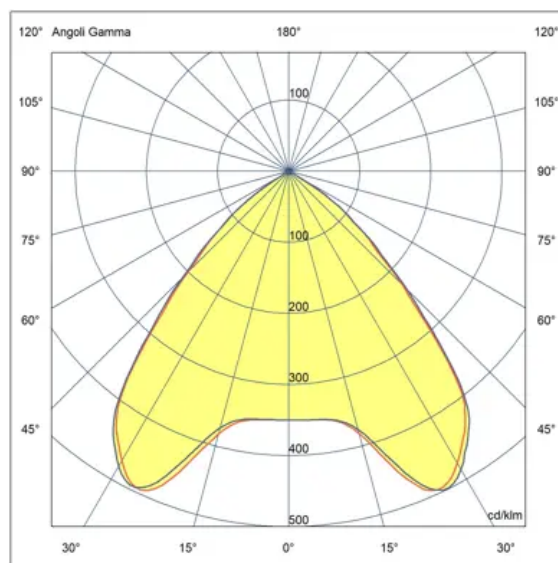
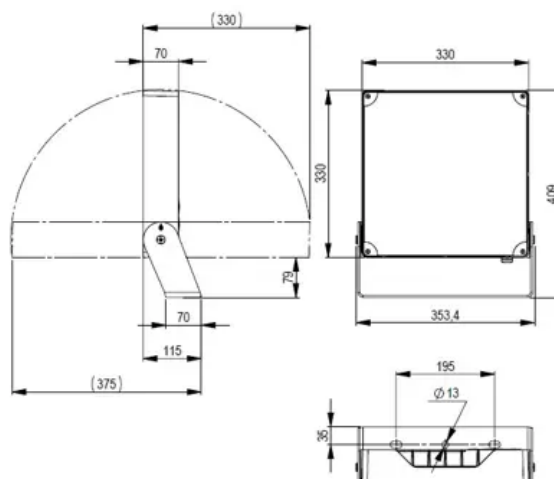


## Specifiche tecniche

Potenza assorbita	150 W, 140 W, 130 W
Tipo di tensione di alimentazione	AC
Tensione alimentazione (AC)	230 Vac
Temperatura ambiente (min)	-20 °C
Temperatura ambiente (max)	40 °C
Classe di isolamento	I
CCT tonalità luce	4000 K
Numero LED	240
Corrente di uscita (max)	400
Stabilità colore	SDCM3
CRI Resa cromatica	>80
Tipo driver	RD
Efficienza	154 lm/W, 157 lm/W, 160 lm/W
Classe di efficienza energetica sorgente luminosa	D
Esposizione al vento	1089
Frequenza (max)	60 Hz
Frequenza (min)	50 Hz
Res. filo incandescente	960 °C - 30s.
Corrente Inrush	60 A
Tempo di transizione Inrush	0,18
Flusso apparecchio	23100 lm, 21980 lm, 20800 lm
Flusso luminoso L70B10	171000 h
Flusso luminoso L70B50	239000 h
Flusso luminoso L80B10	108000 h
Flusso luminoso L80B20	120000 h
Flusso luminoso L80B50	148800 h
Flusso luminoso L90B10	50000 h
Flusso luminoso L90B50	70800 h
Protezione scarica elettrica	1,5 kV
Range tensione alimentazione (max)	265 V
Range tensione alimentazione (min)	93 V

## Specifiche meccaniche

Altezza	70 mm
Lunghezza	409 mm
Larghezza	353 mm
Peso	6,4 Kg
Materiale corpo	Alluminio pressofuso
Colore corpo	Grigio
Materiale cover	Vetro temprato



Materiale ottica	<b>Policarbonato</b>
Grado di protezione IP	<b>IP66</b>
Grado di protezione IK	<b>IK08</b>

### Certificati e normative

-, EN 60598-2-22:2014 + AC:2015 +  
AC:2016-05 + AC:2016-09 + A1:2020

### Accessori



**12667**  
GRIGLIA FLOOD MODULA M



**12669**  
GOLFARI M5 FLOOD  
MODULA



**12663**  
CAVO SOSPENSIONE  
RIFLETTORE

### Accessori inverter



**15071**  
MODULO LG24 PROIETTORI



**15070**  
MODULO LG230 PROIETTORI



**15069**  
MODULO TR 6W 1/3H  
PROIETTORI