



Flood Modula M

FLOOD M RD 210 R AS 4K

Beghelli
IDEE PIENE DI VITA

Codice ordine 43031

EAN 8002219896353



Specifiche tecniche

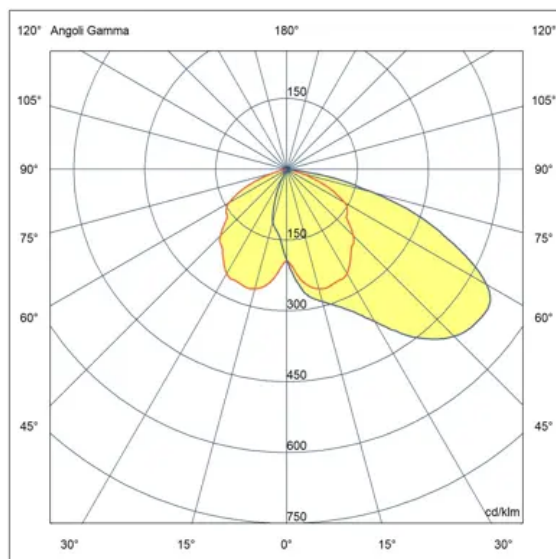
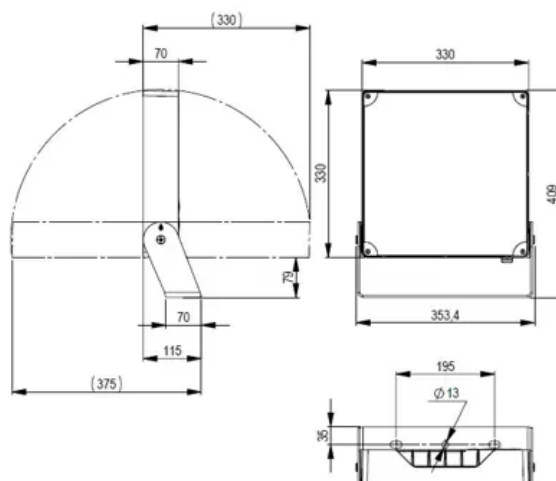
Potenza assorbita	210 W, 203 W, 180 W, 158 W
Tipo di tensione di alimentazione	AC
Tensione alimentazione (AC)	230 Vac
Temperatura ambiente (min)	-20 °C
Temperatura ambiente (max)	40 °C
Classe di isolamento	I
CCT tonalità luce	4000 K
Numero LED	24
Corrente di uscita (max)	500
Stabilità colore	SDCM3
CRI Resa cromatica	>70
Tipo driver	RD
Efficienza	156 lm/W, 158 lm/W, 159 lm/W, 165 lm/W
Classe di efficienza energetica sorgente luminosa	E
Esposizione al vento	1089
Frequenza (max)	60 Hz
Frequenza (min)	50 Hz
Res. filo incandescente	960 °C - 30s.
Corrente Inrush	95 A
Tempo di transizione Inrush	0,11
Flusso apparecchio	32760 lm, 32074 lm, 28620 lm, 26070 lm
Flusso luminoso L70B10	249000 h
Flusso luminoso L70B50	349000 h
Flusso luminoso L80B10	158000 h
Flusso luminoso L80B20	175000 h
Flusso luminoso L80B50	217000 h
Flusso luminoso L90B10	75000 h
Flusso luminoso L90B50	103250 h
Installazione	Parete, Suolo, Indipendente
Protezione scarica elettrica	10 kV
Range tensione alimentazione (max)	265 V
Range tensione alimentazione (min)	93 V

Installazione e applicazioni

Applicazione	Industrie
--------------	-----------

Specifiche meccaniche

Altezza	70 mm
Lunghezza	409 mm
Larghezza	353 mm

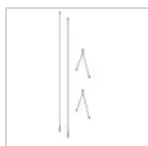


Peso	6,4 Kg
Materiale corpo	Alluminio pressofuso
Colore corpo	Grigio
Materiale cover	Vetro temprato
Materiale ottica	Metacrilato
Materiale riflettore	Alluminio Satinato
Grado di protezione IP	IP66
Grado di protezione IK	IK08

Certificati e normative

-, EN 60598-2-22:2014 + AC:2015 +
AC:2016-05 + AC:2016-09 + A1:2020

Accessori



12663
CAVO SOSPENSIONE
RIFLETTORE



12667
GRIGLIA FLOOD MODULA M



12669
GOLFARI M5 FLOOD
MODULA

Accessori inverter



15070
MODULO LG230 PROIETTORI



15069
MODULO TR 6W 1/3H
PROIETTORI



15071
MODULO LG24 PROIETTORI