



Multi Lens

MULTI LENS CT SE

Faretto per illuminazione di emergenza ad elevate prestazioni con tre lenti intercambiabili in dotazione per differenti fasci luminosi.



Sistema di controllo CT

Codice ordine 4390N

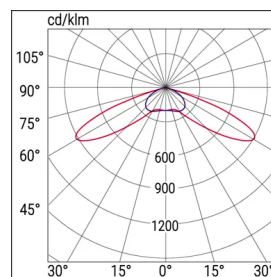
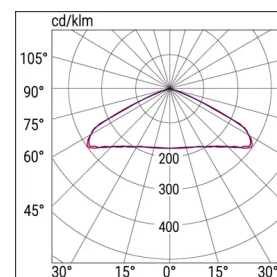
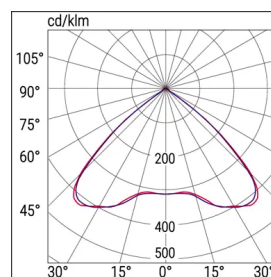
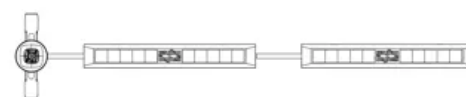
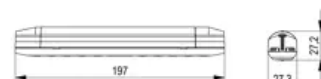
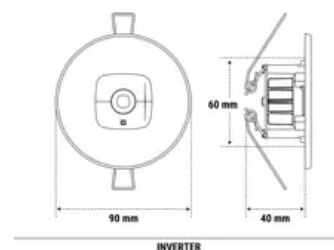
EAN 8002219910462

Specifiche tecniche

Tipo di tensione di alimentazione	AC
Tensione alimentazione (AC)	230 Vac
Assorbimento SE (max)	2,2 W
Sistema di controllo	CT
Autonomia	1h, 1,5h, 2h, 3h, 8h
Batteria inclusa	Si
Tipo batteria	LiFe
Batteria	LiFe 3.2V 1.5Ah
Tempo di ricarica	6 h
Durata test autonomia	60 min
Frequenza test autonomia	182 giorni
Frequenza test	28 giorni
Temperatura ambiente (min)	0 °C
Temperatura ambiente (max)	40 °C
Classe di isolamento	II
CCT tonalità luce	4000 K
Grado di protezione ottica	IP42
Numero LED	1
Rischio fotobiologico	RG0
Colore cornice	Bianco RAL 9010
CRI Resa cromatica	>70
Diametro	90 mm
Modalità operativa	SE
Potenza equivalente	24W
Flusso SE	500 lm, 360 lm, 250 lm, 180 lm, 70 lm
Frequenza (max)	60 Hz
Frequenza (min)	50 Hz
Res. filo incandescente	850 °C - 30s.
Efficienza ottica	87%, 92%, 85%
Installazione	Incasso in Controsoffitti
Numero batterie	1
Rest mode	Si
Materiale cornice	Polycarbonato
Range tensione alimentazione (max)	253 V
Range tensione alimentazione (min)	207 V

Installazione e applicazioni

Ambiente **Uffici**



Applicazione	Uffici, Ambienti Pubblici, Negozi
Specifiche meccaniche	
Altezza	40 mm
Peso	0,4 Kg
Lunghezza di taglio	60 mm
Materiale corpo	Policarbonato
Colore corpo	Bianco RAL 9010
Materiale ottica	Termoplastico PMMA trasparente
Grado di protezione vano alimentazione	IP20
Grado di protezione IP	IP20/IP42
Grado di protezione IK	IK07

Certificati e normative

UK SI 2021 No. 1095, EN 62471:2008, EN IEC 60598-1:2021, EN 60598-2-22:2014 + AC:2015 + AC:2016-05 + AC:2016-09 + A1:2020, EN IEC 63000:2018, EN 62493:2010, EN 61000-3-3:2013, REG. 2019/2020(EU), EN IEC 55015:2019 + A11:2020, EN IEC 61000-3-2 :2019